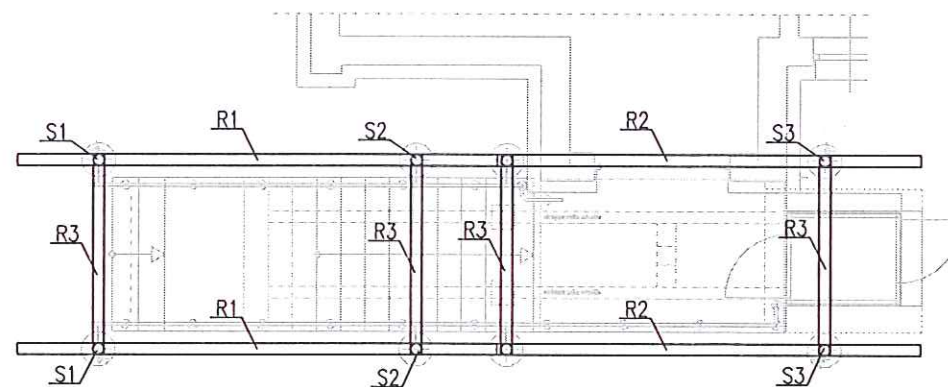


LEGENDA:

- PF1-płyta fund.
- L1-ława fund.gr. 40cm
- ST1-stopa fund. Ø450
- S1,2-słup stalowy Ø140
- S3-Ø140
- R1...3-Ø140



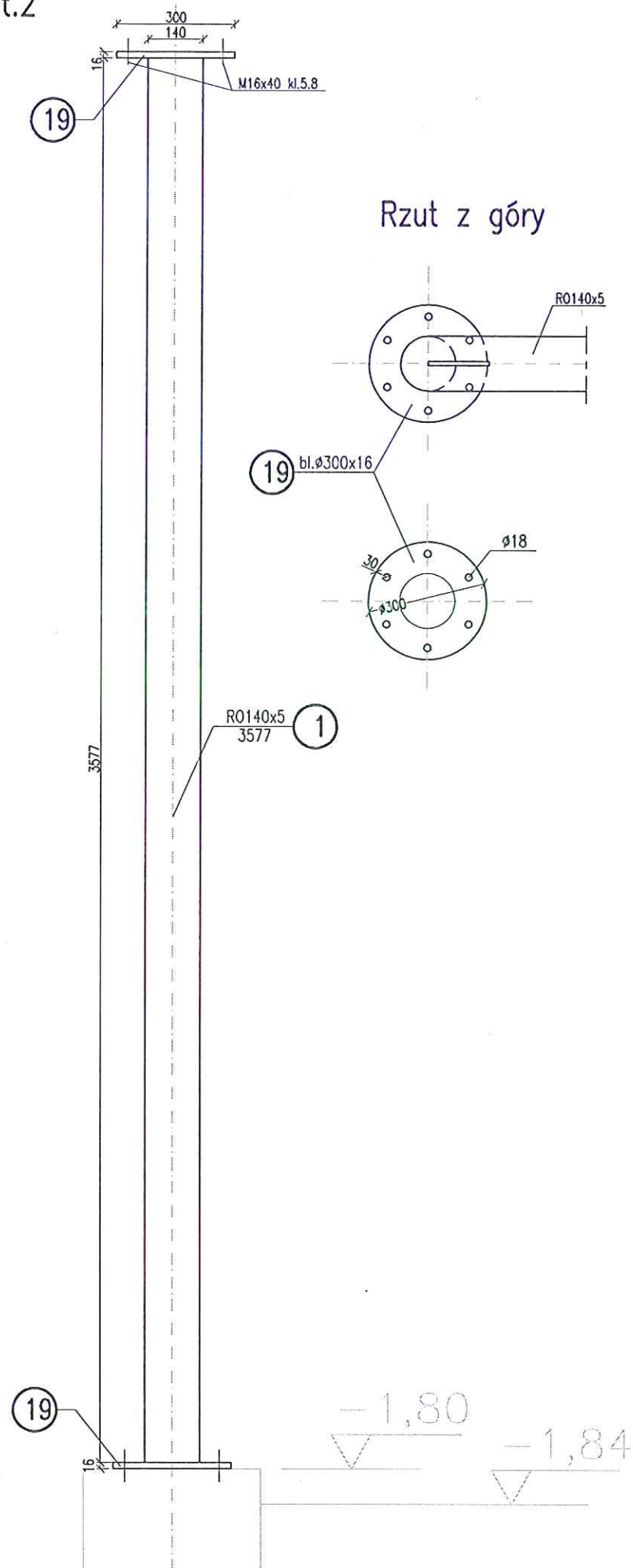
UWAGI:

- Nie dopuścić do zamoczenia podłoża w wykopie fundamentowym. Prace fundamentowe wykonywać w okresie suchym.
- Gleby, warstwy gruntów nasypowych, organicznych, nienośnych, także ewentualnie uplastycznione warstwy gruntu zalegające poniżej przewidywanego poziomu posadowienia, należy bezwzględnie usunąć z dna wykopu i zastąpić chudym betonem.
- rysunek rozpatrywać łącznie z opisem technicznym
- pręty podłużne ław łączyć na zakład minimum 60 cm
- uziom wg projektu elektrycznego

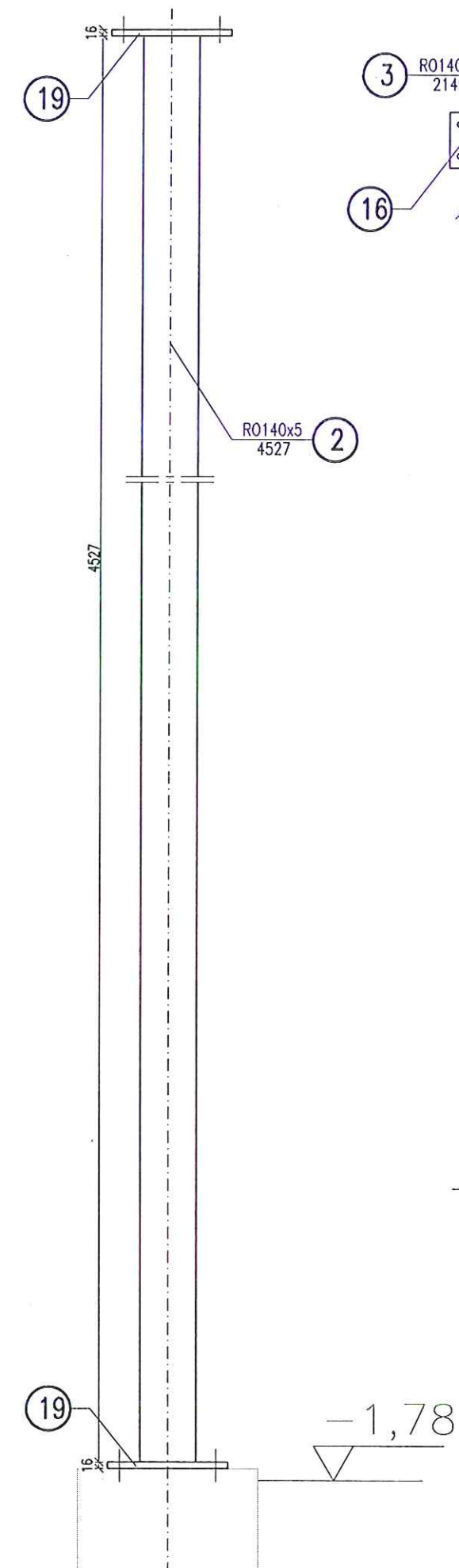
Beton C20/25 (B25)
Stal A0; AIIIIN

<p style="text-align: center;">projekt</p> <p style="text-align: center;">PUH "PROJEKT" Agata Nowakowska, ul. Żeromskiego 31, 26-600 Radom tel/fax 48 340 46 46, www.n-projekt.com.pl, biuro@n-projekt.com.pl</p>			
OBIEKT	PROJEKT BUDOWY ROZBUDOWY SCHODÓW ZEWNĘTRZNYCH WRAZ Z BUDOWĄ ZADASZENIA, OCIEPLENIEM BUDYNKU I BUDOWĄ PLATFORMY DLA OSÓB NIEPEŁNOSPRAWNYCH DO BUDYNKU SIEDZIBY UCS W RADOMIU, UL. STRUGAŁO, DZ. NR EWID. 44 OBRZĘB: 148301-1.0041, ŚRODOWISKIE 1, JEDN. EWID.: M.RADOM		
INWESTOR	SKARB PAŃSTWA – IZBA ADMINISTRACJI SKARBOWEJ W WARSZAWIE UL. A. FELIŃSKIEGO 2B 01-513 WARSZAWA	BRANŻA	KONST.
TREŚĆ OPRACOWANIA	RZUT FUNDAMENTÓW ROZPLANOWANIE ELEMENTÓW KONSTRUKCYJNYCH	STADIUM	PB
PROJEKTOWAŁ	mgr inż. Radosław Gurba upr. nr MAZ/0072/POOK/05 specjalność konstr.-bud.	DATA	GRUDZIEŃ 2017
SPRAWDZIŁ	mgr inż. Jacek Wicherek upr. nr BUA-III-8386/144/89 specjalność konstr.-bud.	SKALA	1:100
ASYSTENT PROJEKTANTA	mgr inż. Adrianna Lech	NR RYS.	K1

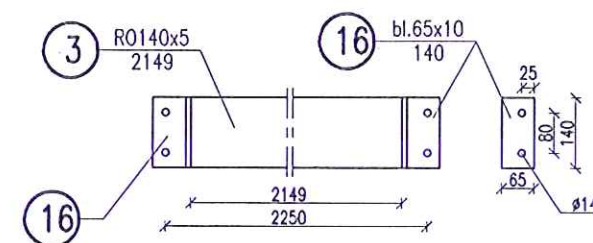
Słup S1 szt.2



Słup S3 szt.2



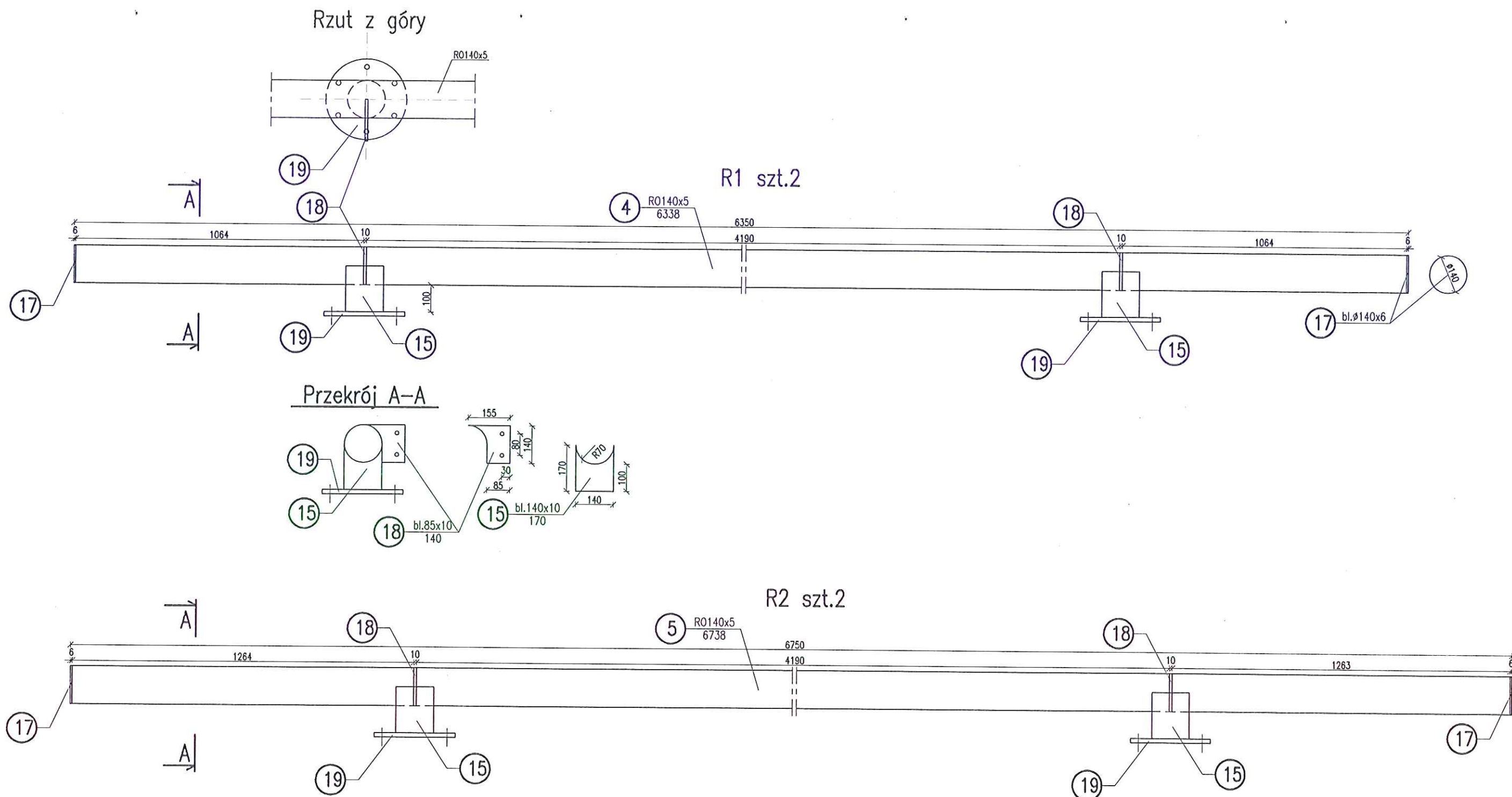
R3 szt.4



UWAGA:

- Rozpatrywać łącznie z opisem technicznym
- Stal profilowa: St3S
- Wszystkie nieopisane spoiny wykonać:
 - pachwinowe dwustronne 0,5 grubości cieńszego elementu
 - pachwinowe jednostronne 0,7 grubości cieńszego elementu
- Dobór elektrod – wg technologa spawalnictwa
- Wszystkie elementy zabezpieczyć antykorozyjnie wg opisu tech.

<p style="text-align: center;">projekt</p> <p style="text-align: center;">PUH "PROJEKT" Agata Nowakowska, ul. Żeromskiego 31, 26-600 Radom tel/fax 48 340 46 46, www.n-projekt.com.pl, biuro@n-projekt.com.pl</p>			
OBIEKT	PROJEKT BUDOWLANI ROZBUDOWA SCHODÓW ZEWNĘTRZNYCH WRAZ Z BUDOWĄ ZADASZENIA, DOCIEPLENIEM BUDYNKU I BUDOWĄ PLATFORMY DLA OSÓB NIEPEŁNOSPRAWNYCH DO BUDYNKU SIEDZIBY UCS W RADOMIU, UL. STRUGA 20, DZ. NR EWID. 44 ODRĘB. 148301_1.0041, ŚRODOWISKO 1, JEDN. EWID.: M.RADOM		
INWESTOR	SKARB PAŃSTWA – IZBA ADMINISTRACJI SKARBOWEJ W WARSZAWIE UL. A. FELIŃSKIEGO 2B 01-513 WARSZAWA	BRANŻA	KONST.
TREŚĆ OPRACOWANIA	ELEMENTY STALOWE CZ.1	STADIUM	PB
PROJEKTOWAŁ	mgr inż. Radosław Gurba upr. nr MAZ/0072/POOK/05 specjalność konstr.-bud.	DATA	GRUDZIEŃ 2017
SPRAWDZIŁ	mgr inż. Jacek Wicherek upr. nr BUA-III-8386/144/89 specjalność konstr.-bud.	SKALA	1:15
ASYSTENT PROJEKTANTA	mgr inż. Adrianna Lech	NR RYS.	K2.1

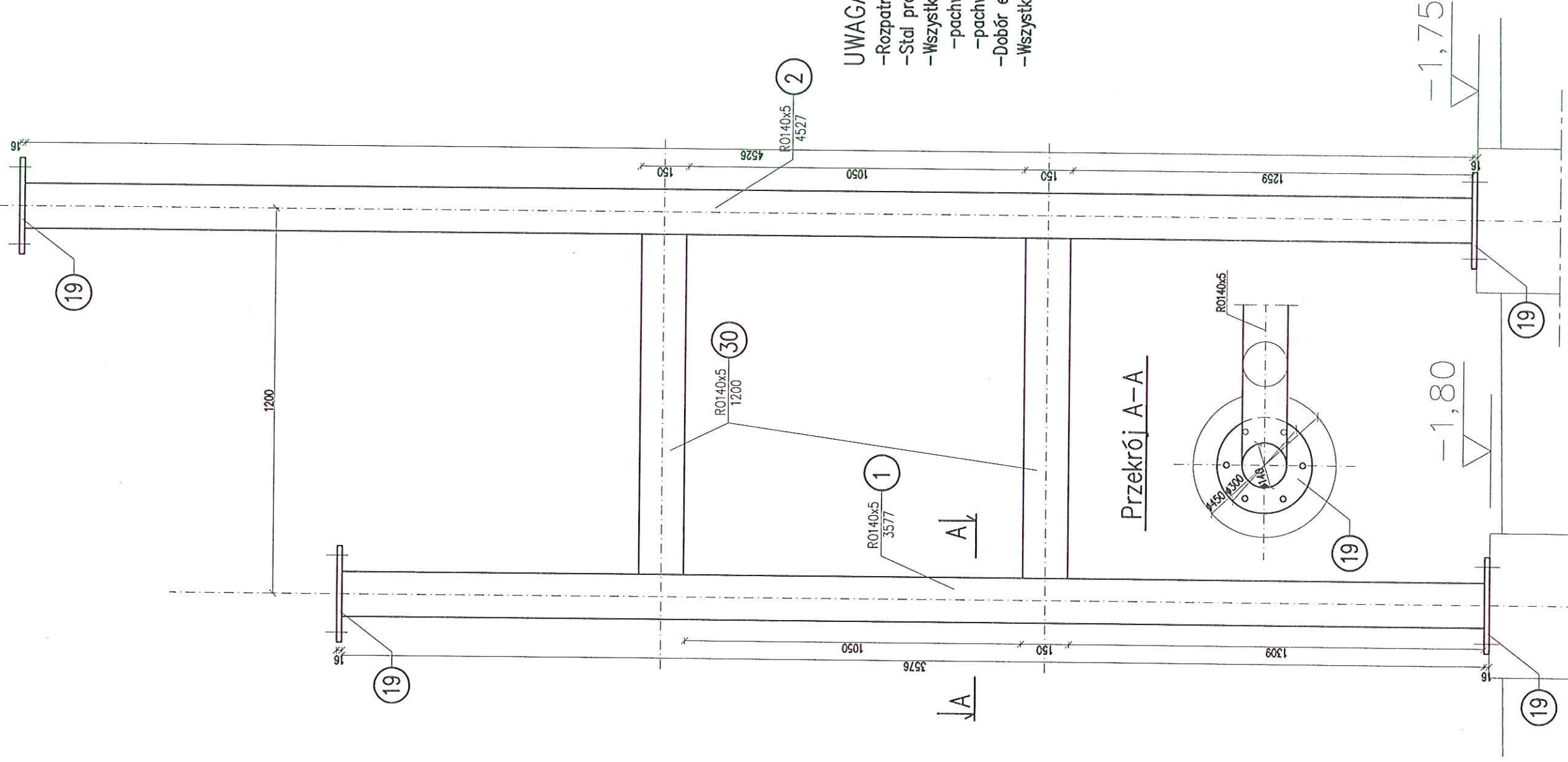


UWAGA:

- Rozpatrywać łącznie z opisem technicznym
- Stal profilowa: St3S
- Wszystkie nieopisane spoiny wykonać:
 - pachwinowe dwustronne 0,5 grubości cieńszego elementu
 - pachwinowe jednostronne 0,7 grubości cieńszego elementu
- Dobór elektrod – wg technologa spawalnictwa
- Wszystkie elementy zabezpieczyć antykorozyjnie wg opisu tech.

<p style="text-align: center;">projekt</p> <p style="text-align: center;">PUH "PROJEKT" Agata Nowakowska, ul. Żeromskiego 31, 26-600 Radom tel/fax 48 340 46 46, www.n-projekt.com.pl, biuro@n-projekt.com.pl</p>			
OBIEKT	PROJEKT BUDOWY ROZBUDOWY SCHODÓW ZEWNĘTRZNYCH WRAZ Z BUDOWĄ ZADASZENIA, DOCIEPLENIEM BUDYNKU I BUDOWĄ PLATFORMY DLA OSÓB NIEPEŁNOSPRAWNYCH DO BUDYNKU SIEDZIBY UCS W RADOMIU, UL. STRUGAŁO, DZ. NR EWID. 44 OBRĘB: 148301_1.0041, ŚRÓDMIEŚCIE 1, JEDN. EWID.: M.RADOM		
INWESTOR	SKARB PAŃSTWA – IZBA ADMINISTRACJI SKARBOWEJ W WARSZAWIE UL. A. FELIŃSKIEGO 2B 01-513 WARSZAWA	BRANŻA	KONST.
TREŚĆ OPRACOWANIA	ELEMENTY STALOWE CZ.2		STADIUM PB
PROJEKTOWAŁ	mgr inż. Radosław Gurba upr. nr MAZ/0072/POOK/05 specjalność konstr.–bud.	DATA	GRUDZIEŃ 2017
SPRAWDZIŁ	mgr inż. Jacek Wicherek upr. nr BUA-III-8386/144/89 specjalność konstr.–bud.	SKALA	1:15
ASYSTENT PROJEKTANTA	mgr inż. Adrianna Lech	NR RYS.	K2.2

Słup S2 szt.1



UWAGA:

- Rozpatrywać łącznie z opisem technicznym
- Stal profilowa: St3S
- Wszystkie nieopisane spoiny wykonać:
 - pachwinowe dwustronne 0,5 grubości cieńszego elementu
 - pachwinowe jednostronne 0,7 grubości cieńszego elementu
- Dobór elektrod – wg technologa spawalnictwa
- Wszystkie elementy zabezpieczyć antykorozyjnie wg opisu tech.

PUH "PROJEKT" Agata Nowakowska, ul. Żeromskiego 31, 26-600 Radom tel/fax 48 340 46 46, www.n-projekt.com.pl, biuro@n-projekt.com.pl	
OBIEKT	PROJEKT BUDOWY ROZBUDOWY SZKOLNYCH ZAKŁADÓW WRAZ Z BUDOWĄ ZADASZENIA, DOPEŁNIENIEM BUDYNKU I BUDOWĄ PLATFORMY DLA OSÓB NIEPEŁNOSPRAWNYCH DO BUDYNKU SEDZISY URS W RADOMIU (UL. STROGAŁA, BZ NR EW. 44 OBRĘB: 143/01.1.0041, SKOMUNESCE 1, JEDN. EWID. MPODUM)
INWESTOR	SKARB PAŃSTWA – IZBA ADMINISTRACJI SKARBOWEJ W WARSZAWIE UL. A. FELIŃSKIEGO 2B 01-513 WARSZAWA
TREŚĆ OPRACOWANIA	ELEMENTY STALOWE CZ.3
PROJEKTOWAŁ	mgr inż. Radosław Curba upr. nr MAZ/0072/POOK/05 specjalność konstr.-bud.
SPRAWOWAŁ	mgr inż. Jacek Wicherek upr. nr BUA-III-8386/144/89 specjalność konstr.-bud.
ASYSTENT PROJEKTANTA	mgr inż. Adrianna Lech
BRANŻA	KONST.
STADIUM	PB
DATA	GRUDZIEŃ 2017
SKALA	1:15
NR RYS.	K2.3